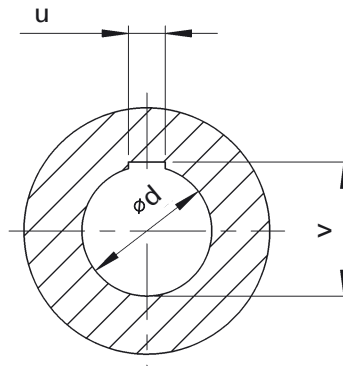
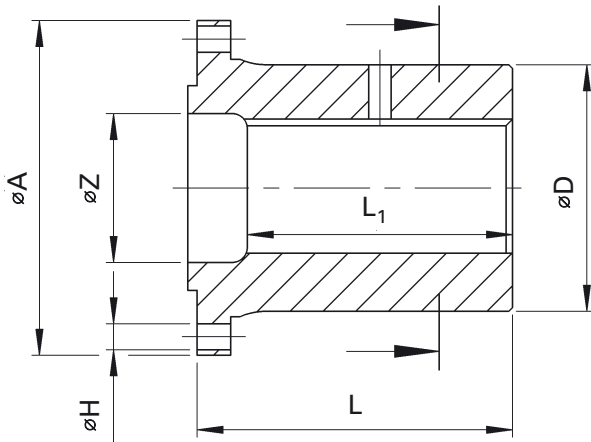


Auf Wunsch fertigen wir Standard-Anschlussflansche mit zylindrischer Bohrung und Passfeder (Werkstoff C45; vergütet 750 – 900 N/mm²). Bei vom Standard abweichenden Ausführungen, z. B. Ölpressverband, konische Bohrung, Flachzapfen sowie Werkstoffe usw. bitten wir um Anfrage und Zusendung einer Zeichnung.

We manufacture standard companion flanges with cylindrical bore holes and face keyway (material C45; hardened and tempered 750 – 900 N/mm²) on request. For designs deviating from the standard, e.g. oil pressure connection, conical bore, flat journal and material we would ask you to send us an inquiry and the relevant drawings.



Gelenkwellen-Anschluss Cardan shaft connection			Abmessung Dimension
Gelenkgröße Shaft size	Ø A mm	l ² x H ¹	Ø D _{max} mm
687/688.15 687/688.20	100	6 x 8,1	69,5
687/688.15 687/688.20 687/688.25 687/688.30	120	8 x 10,1	84
687/688.25 687/688.30 687/688.35 687/688.40	150	8 x 12,1	110,3
687/688.35 687/688.40 687/688.45	180	8 x 14,1	132,5
687/688.55 687/688.65		10 x 16,1	
687/688.45 687/688.55 687/688.65 587.50	225	8 x 16,1	171
587.50 587.55	250	8 x 18,1	189
587.60 390.60	285	8 x 20,1	213
390.65	315	8 x 22,1	247
390.70	350	10 x 22,1	277
390.75	390	10 x 24,1	308
390.80	435	10 x 27,1	342

1. Toleranz + 0,2 mm (für 390.75 und 390.80 Toleranz + 0,5 mm)
2. Zahl der Flanschlöcher

1. Tolerance + 0,2 mm (for 390.75 and 390.80 Tolerance + 0,5 mm)
2. Number of flange holes

**Bei Bestellungen bitte angeben:
Please state with your order:**

Gelenkgröße
Shaft size = _____

Flansch Ø A
Flange dia. = _____ mm

l x H = _____ Anzahl der Bohrungen
number of holes x Ø _____ mm

L = _____ mm

L₁ = _____ mm

Z = _____ mm

D = _____ mm

d = _____ mm

u = _____ mm

v = _____ mm